



POS.expert

ERSTE SCHRITTE

VERSION 16.2.x

UNSER ZIEL

Hier zeigen wir auf, wie schnell man mit POS.expert professional Warengruppen und Artikel anlegen kann. Nach der Stammdatenanlage kann sofort kassiert werden.

AUFGABE

Neuanlage einer Warengruppe „Gläser“

Neuanlage einer Artikels „Rotweinglas 0,2l Burgund“ 18,00€

Artikel kassieren und auswerten

INSTALLATION

HARDWARE-MINIMALKONFIGURATION FÜR POS.EXPERT PROFESSIONAL

- 4 GB RAM
- Wir empfehlen Windows7, Windows10 32/64Bit mit den aktuellen Windows-Updates. Das Softwareprogramm POS.expert professional benötigt auf Ihrer Festplatte 100 MB Speicherplatz für die Grundinstallation. Die Größe der Datenbank ist variabel und hängt von der Nutzung ab.

Installationroutine

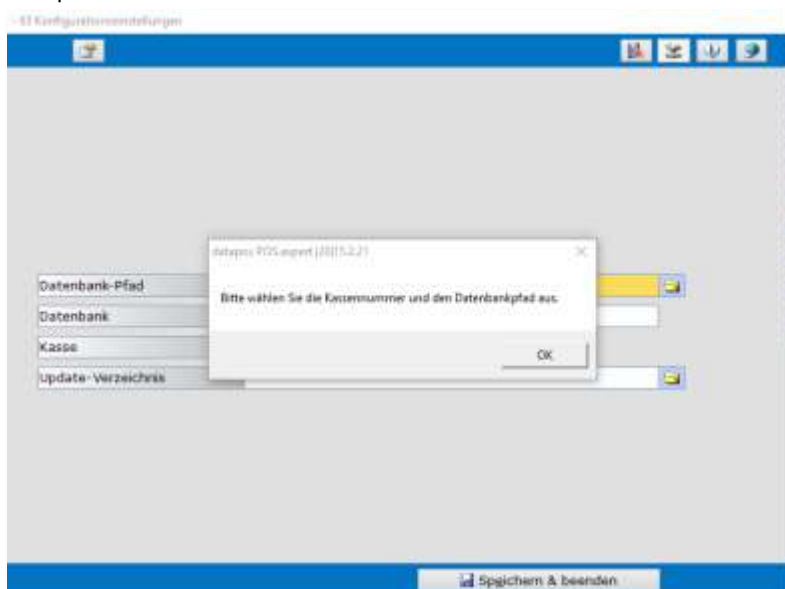
Die Installationsroutine von POS.expert professional steht als Download auf www.posexpert.de im Bereich Service zur Verfügung. Starten Sie nach dem Download die Installation „dataposC_V15.2.exe“. Folgen Sie den Anweisungen am Bildschirm. Beachten Sie bitte nach der Installation unsere LiesMich-Datei in der Programmgruppe POS.expert.

PROGRAMMSTART

POS.EXPERT ZUM ERSTEN MAL AUFRUFEN



Nach dem ersten Aufruf von POS.expert professional erfolgt eine Abfrage der Kassenummer und des Datenbankpfades.



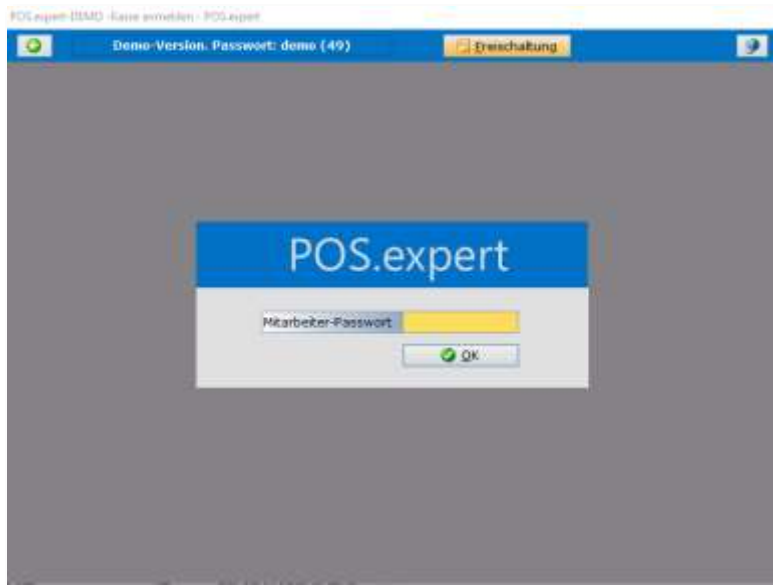
Bestätigen Sie die Meldung mit OK und speichern die vorgeschlagenen Eingaben.

POS.EXPERT ERNEUT STARTEN

Klicken Sie auf den Icon POS.expert auf Ihrem Desktop



Melden Sie sich an der Kasse an



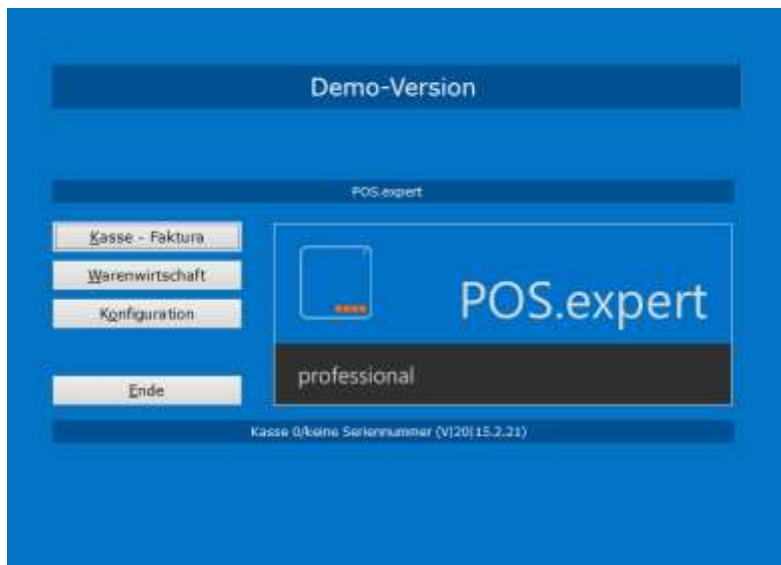
Das Passwort lautet **demo**

Beachten Sie die Kleinschreibung und bestätigen die Eingabe mit OK

HINWEIS

Die Demo-Version lässt sich 50x starten und kann 30 Tage ohne Funktionseinschränkung getestet werden. Möchten Sie POS.expert professional käuflich erwerben, dann können Sie sich die Version über die Telefonnummer 0049(0)7731 976797-30 bei POS.expert Setzinger – Auer GbR freischalten lassen.

HAUPTMENÜ



KASSE - FAKTURA

Mit dem Button „Kasse – Faktura“ gelangen Sie in den Kassivorgang.

WARENWIRTSCHAFT

Über den Button „Warenwirtschaft“ können Sie Stammdaten, Berichte und Buchungen erfassen.

KONFIGURATION

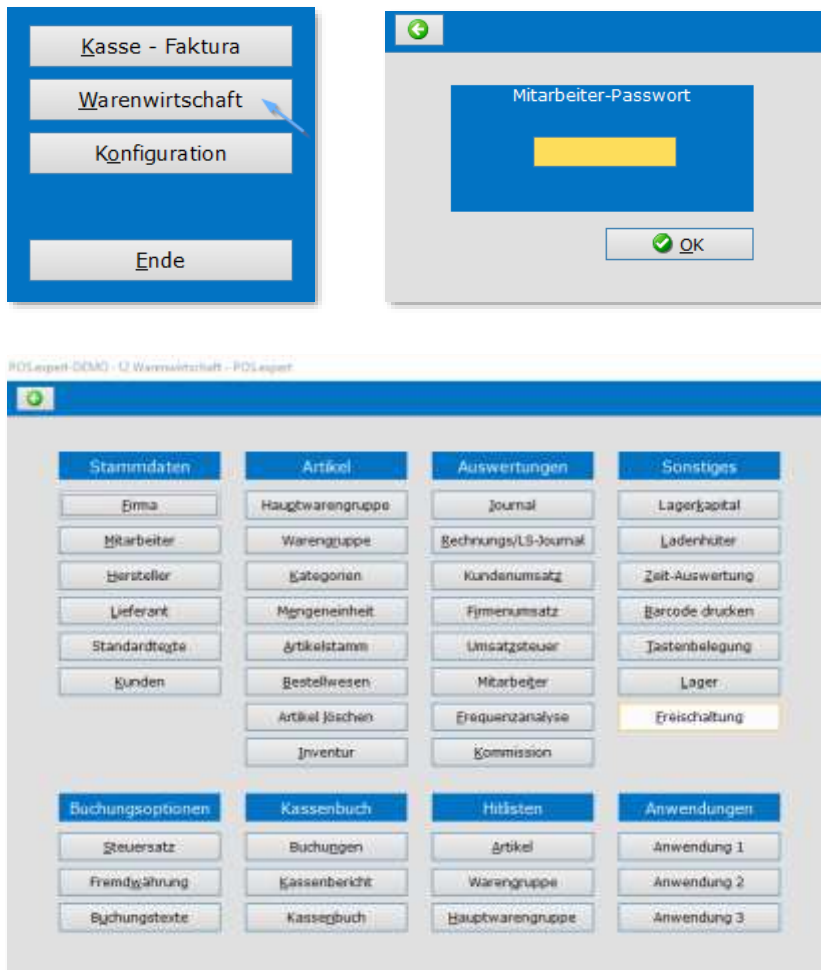
Hier können spezielle Einstellungen für POS.expert vorgenommen werden.

ENDE

Mit diesem Button verlassen Sie das Programm.

WARENGRUPPE UND ARTIKEL ANLEGEN

Klicken Sie im Hauptmenü auf den Button Warenwirtschaft und geben das Passwort **demo** ein.



Das Menü Warenwirtschaft

HINWEIS

Wollen Sie wieder in das Hauptmenü zurückkehren, dann klicken Sie oben links auf den grünen Pfeil (Exit) der Warenwirtschaft

WARENGRUPPE ANLEGEN

Klicken Sie auf den Button „Warengruppe“



Nach dem Öffnen der Maske, klicken Sie auf den Button „Erfassen“ geben die Felder Warengruppen Kz (z.B. 100) und Bezeichnung (Gläser) ein.

Bestätigen Sie Ihre Eingabe mit dem OK-Button

Über den grünen Pfeil (Exit) verlassen Sie die Maske Warengruppe

HINWEIS

Mit dem Tabelle-Button in der Warengruppe können Sie Ihre Eingabe kontrollieren. Mit der Tabulator-Taste (TAB) springen Sie von Feld zu Feld.

ARTIKELSTAMM ANLEGEN

Klicken Sie auf den Button „Artikelstamm“. Sie befinden sich in der Maske „Artikelstamm“



Klicken Sie auf den Button „Erfassen“ geben die Felder Artikelnummer (z.B. 4711) und Bezeichnung (Rotweinglas 0,2l Burgund) ein. Tragen Sie einen Verkaufspreis 18,00 Euro ein und übernehmen Sie den vorgeschlagenen Steuersatz 19%. Wählen Sie die Warengruppe Gläser aus.

Bestätigen Sie Ihre Eingabe mit dem OK-Button

Über den grünen Pfeil (Exit) verlassen Sie die Maske „Artikelstamm“.

HINWEIS

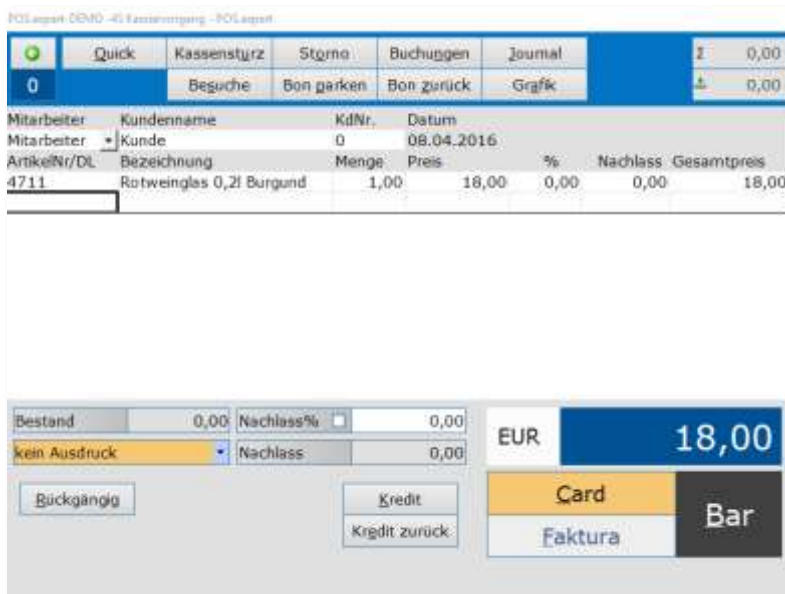
Scannen Sie im Feld „Barcode1“ den Barcode des Artikels ein. Somit können Sie im Kassiervorgang den Artikel abscannen.

KASSIERVORGANG

Über das Hauptmenü und den Button „Kasse – Faktura“ gelangen Sie in den Kassiervorgang



Geben Sie im Feld Artikel/DL die Artikelnummer 4711 ein und klicken auf BAR. Wenn im Artikelstamm das Feld „Barcode1“ gepflegt wurde, kann auch ein Scanner verwendet werden.



Nach dem Klick auf die BAR-Taste öffnet sich die Maske „Gegeben/Zurück“. Im Feld „Gegeben“ ist der zu bezahlende Betrag blau markiert. Überschreiben Sie diesen Eintrag mit z.B. 20. Im Feld „Zurück“ wird das Rückgeld angezeigt.

Schließen Sie den Kassiervorgang mit OK ab.

HINWEIS

Sämtliche Funktionen im Kassiervorgang können natürlich ohne Maus angesteuert werden. Beachten Sie die Funktionen im Programmpunkt „Tastenbelegung“ in der Warenwirtschaft. Nähere Informationen finden Sie in unserem Handbuch.

ARTIKEL NACH BEZEICHNUNG SUCHEN

Im Feld „Bezeichnung“ des Kassiervorganges kann nach Namen gesucht werden. Geben Sie z.B. den Buchstaben Test + Enter ein, dann erhalten Sie eine Auswahl von Artikeln die die Bezeichnung Test enthalten.



Wählen Sie sich ein Artikel mit den Pfeiltasten aus und übernehmen ihn mit der Enter-Taste.

NOTIZEN

POS.expert GbR
Rielasinger Straße 7
D-78224 Singen
Telefon 07731 976797-30
Fax 07731 976797-67

Internet www.posexpert.de
Mail info@posexpert.de